



دانشگاه علوم پزشکی

وخدمات بهداشتی درمانی همدان



journal selection

انتخاب مجله جهت چاپ مقاله

مدرس کارگاه: مریم گروسیان- ندا علی محمدی

واحد توسعه تحقیقات بالینی بیمارستان فاطمیه

Eimail: crdu.fatemieh@umsha.ac.ir

بهار 1403

معیارهای انتخاب مجله:

نوع مجله یا حوزه موضوعی

ترتیب انتشار مجله

سرعت داوری

هزینه چاپ

نوع دسترسی مخاطبان

امتیاز مجلات از سوی سازمان یا دانشگاه متبوع

معتبر بودن یا جعلی بودن مجله

نمایه شدن مجله در پایگاه های معتبر

از نگارش یک پروژه تحقیقاتی و نوشتن پیش نویس مقاله پژوهش، این سوال مطرح می شود که مقاله را برای کدام مجله ارسال کنیم؟

انتخاب درست مجله نقشی تعیین کننده در پذیرش یا رد مقاله و میزان ارجاع به آن دارد. بدین منظور شناخت اجمالی از انواع مجلات ضروری و مهم است.

Type journal

نوع مجله از نظر محتوا

- علمی-پژوهشی: بر روی مسائلی کاملاً نو و موضوعاتی جدید به تحقیق و بررسی میپردازند و طرحی نوین در زمینه علمی مورد نظر ارائه میدهند
-
- مروری: در یک موضوع علمی، پیشینه را چک میکند و به بررسی اکثر مقالاتی که در آن زمینه کار شدند میپردازد
-
- مطالعه موردی: هدف آن تمرکز بر یک مسأله یا ویژگی خاص یا یک واحد از تحلیل است
- کارآزمایی بالینی: یکی از انواع مطالعات پزشکی است و کاربرد مهم آن در مطالعه اثرات داروها و شیوههای درمانی جدید است
- و...

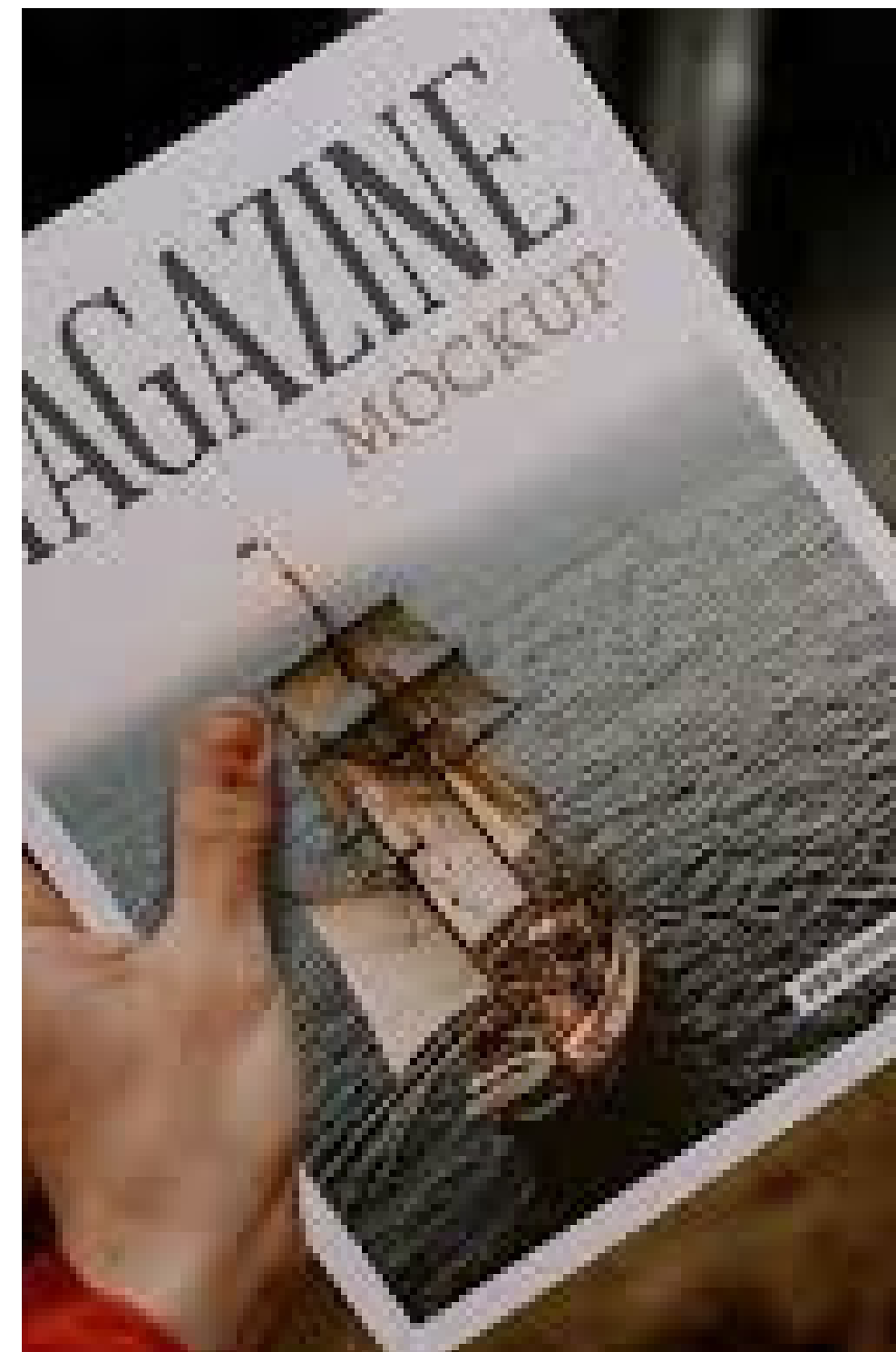


**براساس عنوان پایان نامه و روش مطالعه
مقاله نوع مجله خود را انتخاب کنید.**

ترتیب انتشار مجله

هفتگی
دوهفتگی
ماهنامه
فصلنامه
چهار ماهانه
دوفصلنامه

در سایت مجله قسمت درباره مجله را
حتما با دقت مطالعه کنید. در این قسمت
حوزه موضوعی، دوره های انتشار و سایر
اطلاعات مجله درج شده است.



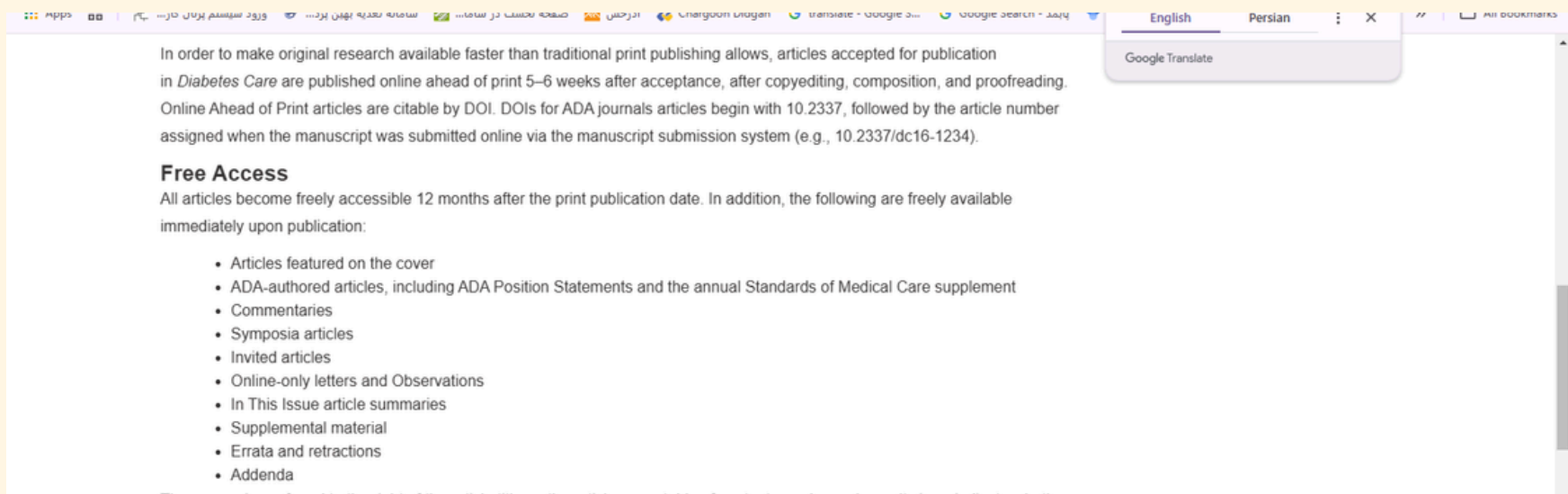
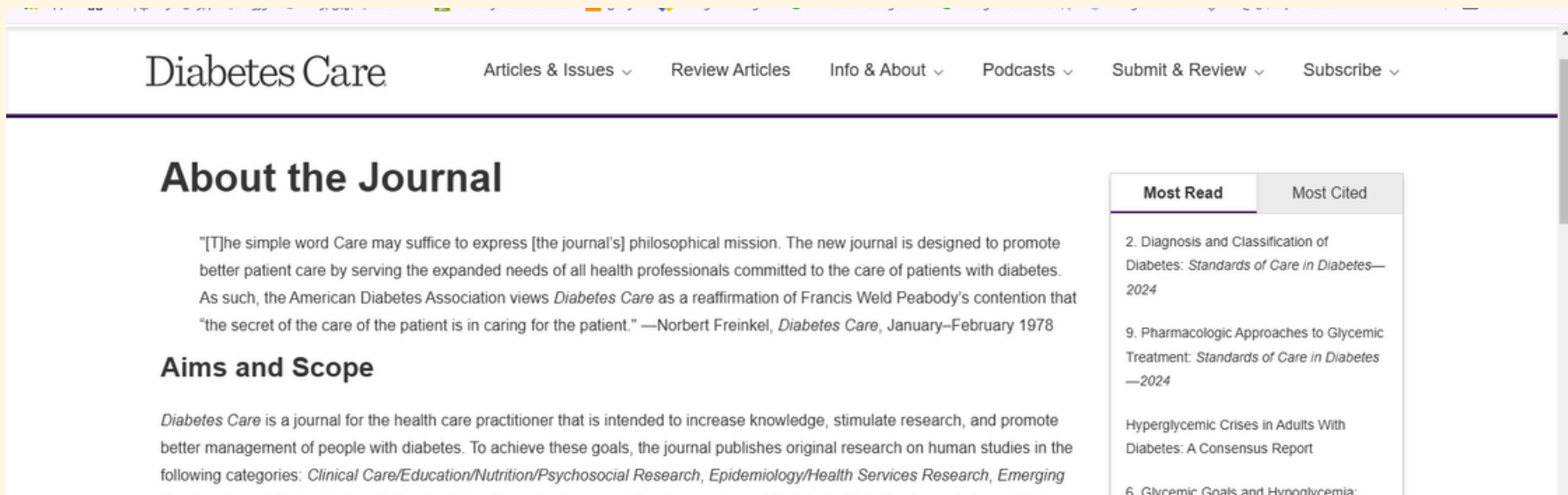
از تاریخ پذیرش مقاله تا تاریخ انتشار مقاله به طور کلی می شود حدس زد که هر مقاله حدودا چقدر طول میکشه تا بررسی و سپس چاپ گردد

سرعت داوری

در سایت مجله قسمت درباره مجله را حتما با دقت مطالعه کنید. در این قسمت تعداد داوران و اسامی داوران مجله و سایر اطلاعات درج شده است

هزینه بررسی و چاپ

در سایت مجله قسمت برای نویسندگان یا منوی ebute را حتما با دقت مطالعه کنید. در این قسمت هزینه دآوری، ویرایش، ترجمه، چاپ در مجله، ایجاد دسترسی آزاد و طلایی برای مخاطبان توسط نویسندگان درج شده است.



نوع دسترسی

برخی از مجلات به طور کلی OPEN ACCESS هستند. و برای نشر فول تکس مقاله هیچ هزینه ای از مخاطب دریافت نمی شود و در پایگاه های اطلاعاتی می توان دانلود کرد. ولی برخی مقالات با پرداخت هزینه خرید اشتراک توسط مخاطب فول تکس در دسترس قرار می گیرد. برخی مجلات به نویسندگان قبل از پذیرش مقاله نوع انتخابی پیشنهاد می دهند تا با پرداخت هزینه دسترسی طلایی را فعال کنند.

نشریات PMC در پایگاه پابمد از نوع دسترسی آزاد می باشند.

Open access

All articles published by *International Journal of Behavioral Nutrition and Physical Activity* are made freely and permanently accessible online immediately upon publication, without subscription charges or registration barriers. Further information about open access can be found [here](#).

As authors of articles published in *International Journal of Behavioral Nutrition and Physical Activity* you are the [copyright holders](#) of your article and have granted to any third party, in advance and in perpetuity, the right to use, reproduce or disseminate your article according to the [licence terms](#).

For those of you who are US government employees or are prevented from being copyright holders for similar reasons, BMC can accommodate non-standard copyright lines. Please [contact us](#) if further information is needed.



OPEN ACCESS

NCBI Resources How To Sign Up					
PMC					
National Library of Medicine National Institutes of Health					
PMC					
Advanced Journal list					
Journal List > [A-B]					
PMC Journals					
Search for journals					
Search					
Hide predecessor titles Show predecessor titles					
Download CSV Log					
A-B C-H I-M N-S T-Z New Special Collections					
ISSN	Title	Volumes in PMC		Free Access	Participation Level
		Latest	First		
1550-7416	The AAPS Journal (v.1;1999)	v.18(3) May 2016	v.6 2004	4	No longer participating (F)
1530-9932	AAPS PharmSciTech	v.17(2) Apr 2016	v.1 2000	4	No longer participating (F)
2374-2895	Academic Pathology	v.6 Jan-Dec 2019	v.1 2014	Immediate 3A	Full
2326-3253	ACG Case Reports Journal	v.5 2018	v.1 2013	Immediate 3A	Full
2374-7943	ACS Central Science	v.5(1) Jan 23 2019	v.1 2015	Immediate 3A	Full

در نظر گرفتن امتیاز مجلات از سوی سازمان
یا دانشگاه متبوع

برای مثال دانشگاه علوم پزشکی همدان امتیازهای
زیر را چاپ مقالات پژوهشگران در نظر گرفته است:

چاپ مقاله در مجلات ISI

چاپ مقاله در مجلات Scopus

چاپ مقاله در مجلات pubmed

چاپ مقاله در مجلات Chemical Abstract-

Embase- Biological Abstract- psychInfo-

CINAHL -Current Contents- Index

Copernicus

چاپ مقاله در مجلات علمی-پژوهشی داخلی

مصوب وزارت بهداشت

در نظر گرفتن امتیاز مجلات از سوی سازمان یا دانشگاه متبوع

Original or /Review Article

Editorial/Research letter

Case Report

Letter to Editor

نوع مقاله	نوع نمایه	Original or Review Article/	Editorial/Research letter	Case Report	Letter to Editor	جمع امتیاز
ISI	تعداد					
	امتیاز واحد	۳۰	۲۵	۲۰	۱۵	
PubMed	تعداد					
	امتیاز واحد	۲۵	۲۰	۱۵	۱۰	
Scopus	تعداد					
	امتیاز واحد	۲۰	۱۵	۱۰	۵	
Others	تعداد					
	امتیاز	۱۵	۱۰	۵	۵	
جمع امتیاز						

نمایه شدن مجله در پایگاه های معتبر

توجه به نمایه مجله در پایگاه های مختلف علمی مانند ISI, Scopus, Pubmed و...

www.webofscience.com

Web of knowledge (ISI)

web of science

More settings ▴

Coverage

Web of Science Core Collection: Citation Indexes

- ☒ Science Citation Index Expanded (SCI-EXPANDED) --1983-present
- ☒ Social Sciences Citation Index (SSCI) --1983-present
- ☒ Conference Proceedings Citation Index- Science (CPCI-S) --1990-present
- ☒ Conference Proceedings Citation Index- Social Science & Humanities (CPCI-SSH) --1990-present
- ☒ Emerging Sources Citation Index (ESCI) --2015-present

Data last updated: 2019-02-26

جستجوی مجله در Web Of Science

Web of Science

Tools ▾ Searches and alerts ▾

Select a database

Web of Science Core Collection ▾

Basic Search

Cited Reference Search

Advanced Search

+ More

Example: Cancer* OR Molecular Cancer



Publication Name ▾

Search

Select from Index

+ Add row

چطور متوجه شویم مجله ای در ISI نمایه می شود یا خیر

Master journal list → <http://mjl.clarivate.com/>



Master Journal List

FOOD CONTROL

Monthly

ISSN: 0956-7135

E-ISSN: 1873-7129

ELSEVIER SCI LTD, THE BOULEVARD, LANGFORD LANE, KIDLINGTON, OXFORD, ENGLAND
OXON, OX5 1GB

Coverage ▼

Science Citation Index

Science Citation Index Expanded

Current Contents - Agriculture, Biology & Environmental Sciences

BIOSIS Previews

Master Journal List

Master Journal List

Search our Master Journal List

food control

Search

Search Type

Full Journal Title

Title Word

Full Journal Title

ISSN

[Editorial Disclaimer](#)

چطور متوجه شویم مجله ای در Scopus نمایه می شود یا خیر

Scopus

[Search](#) [Sources](#) [Alerts](#) [Lists](#) [Help](#) [SciVal](#) [MARYAM GHORBANI](#)

Document search

Com

☒ Documents ☐ Authors ☐ Affiliations [Advanced](#)

Se

Search

"food control"

E.g., science

X Source title

Source details

Food Control

Scopus coverage years: from 1990 to Present

Publisher: Elsevier

ISSN: 0956-7135

Subject area: [Agricultural and Biological Sciences: Food Science](#) [Biochemistry, Genetics and Molecular Biology: Biotechnology](#)

[View all documents](#)

[Set document alert](#)

[Journal Homepage](#)

برخی از شاخص های مجلات

با توجه به شاخص های یک مجله تا حد زیاد به اعتبار مجله مورد نظر پی برد.

IFمجله

ضریب تاثیر نشان دهنده میانگین تعداد استنادهای مقالات یک ژورنال در دو سال اخیر است و برای سنجش اعتبار مجلات علمی استفاده می شود.

H-index

این شاخص عملکرد یک پژوهشگر را با توجه به تعداد مقالات و استنادهای نشان دهنده تعداد مقالاتی است که حداقل به H-index. آن ها ارزیابی می کند همان تعداد بار مورد استناد قرار گرفته اند

Cite Score

ین شاخص میانگین تعداد استنادهایی است که مقالات یک ژورنال در یک دوره خاص دریافت کرده اند و به ارزیابی اعتبار مجلات کمک می کند.

JCR

گزارش های استنادی نشریات SCI ضرایب تاثیر نشریات نمایه شده در هر سال در ماه ژوئن منتشر می شود.

Time to First Editorial Decision

از زمان ارسال یک مقاله تا زمانی که اولین تصمیم تحریریه درباره آن اتخاذ می شود، طول می کشد. این معیار برای ارزیابی کارایی فرآیند بررسی مقالات در مجلات علمی

Acceptance Rate

این شاخص نشان دهنده درصد مقالات یا درخواست هایی است که توسط یک مجله یا مؤسسه پذیرفته می شوند. برای محاسبه آن، تعداد مقالات پذیرفته شده را بر تعداد کل مقالات ارسالی تقسیم می کنند.

ابزارهای انتخاب مجله مناسب

پیدا کردن مجلات ISI و Scopus مرتبط با موضوع
مقاله شما به صورت آنلاین از طریق سایت:

ژورنال فایندر الزویر

ژورنال فایندر اسپرینگر

پایگاه Edanz

سایمگو

منبع یاب وزارت بهداشت

به طور کلی گام اول انتخاب مجله براساس عنوان
مقاله می باشد.

گام اول

گام دوم: تصمیم بگیرید که در بین مجلاتی که انتخاب
کرده‌اید با توجه به هزینه، ضریب تاثیر، کشوری که
مجله در آن قرار دارد، زمان لازم برای داروی و سایر
ملاک‌ها کدام مجله برای شما مناسب است.

گام دوم

پیدا کردن مجلات ISI مرتبط با موضوع مقاله شما از طریق:

ژورنال فایندر الزویر

به سایت زیر مراجعه کنید:

 <http://journalfinder.elsevier.com/>

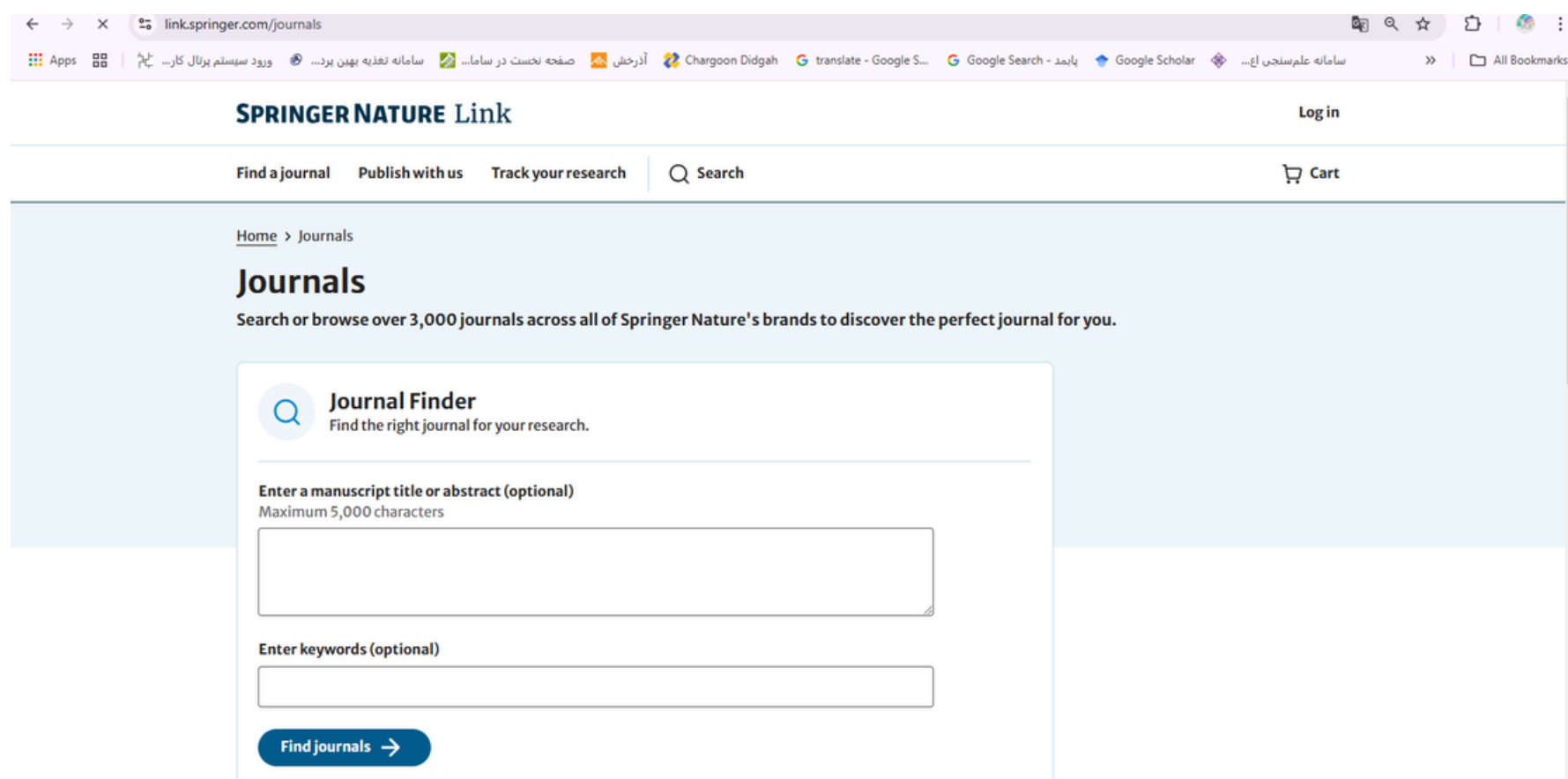
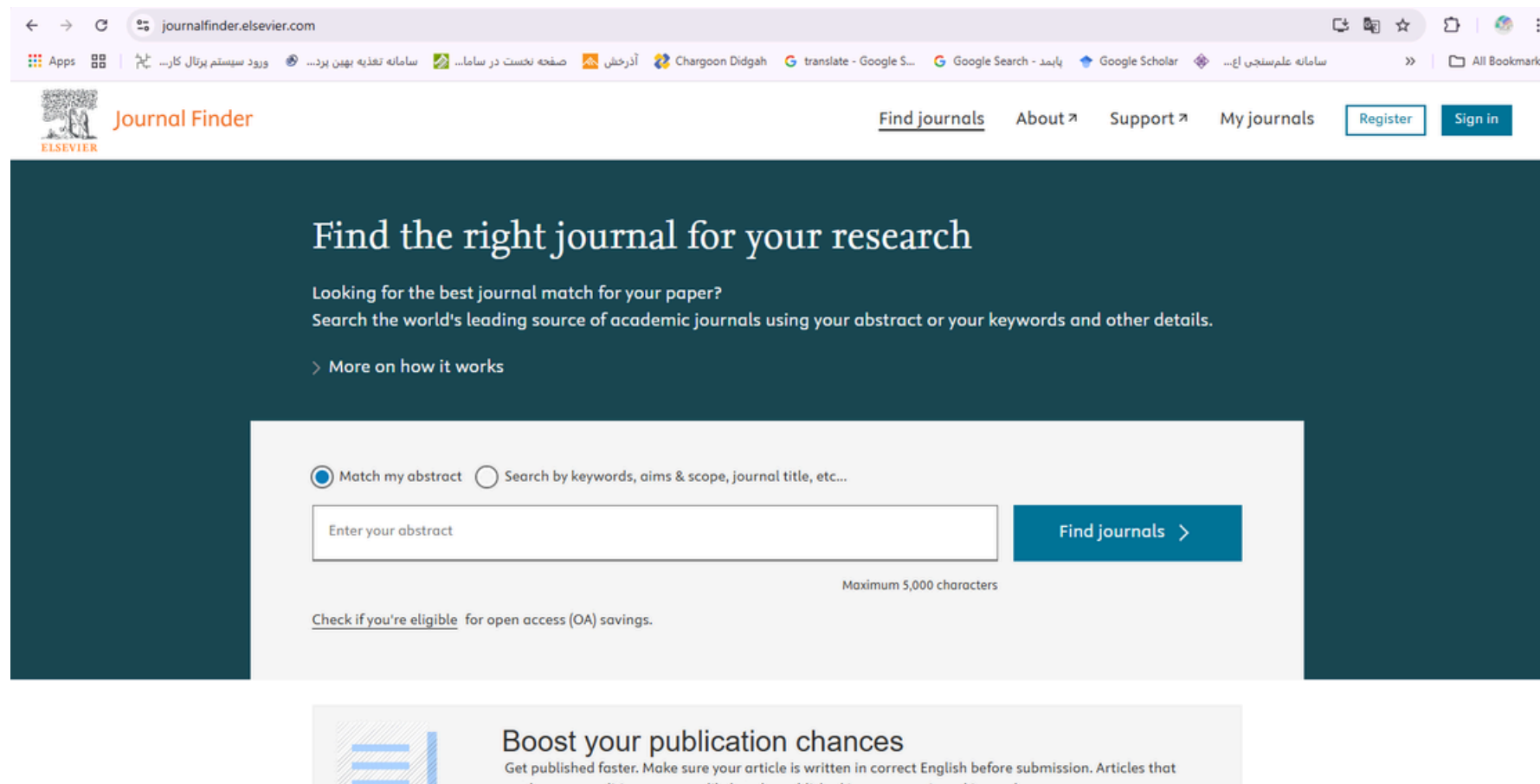
شما باید پس از ورود به این سایت عنوان مقاله و چکیده آن را در بخش های مربوطه وارد کنید و در صورت نیاز حیطه موضوعی خود را نیز انتخاب نمایید. ژورنال فایندر الزویر کمک زیادی در پیدا کردن مجله ISI به شما خواهد کرد چرا که اطلاعاتی همچون ضریب تأثیر (ایمپکت فکتور)، مدت زمان مورد نیاز برای اکسپت و چاپ و همچنین درصد مقالات اکسپت شده را به شما ارائه می‌دهد.

ژورنال فایندر اسپرینگر

به سایت زیر مراجعه کنید:

 <https://journalsuggester.springer.com/>

در این صفحه نیز شما باید چکیده مقاله خود را وارد کنید تا مجلات مرتبط به شما معرفی شود. این ابزار امکاناتی نظیر انتخاب مجله با ضریب تأثیر یا بدون آن و همچنین اوپن اکسس بودن مجله را به شما می‌دهد. همچنین ضریب تأثیر و دوره چاپ مجله نیز (ماهانه، فصلنامه و ...) به شما ارائه می‌گردد



پیدا کردن مجلات Scopus و ISI مرتبط با موضوع مقاله شما از طریق:

سایمگو

<https://www.scimagojr.com/>

1 به سایت Scimago مراجعه کنید.

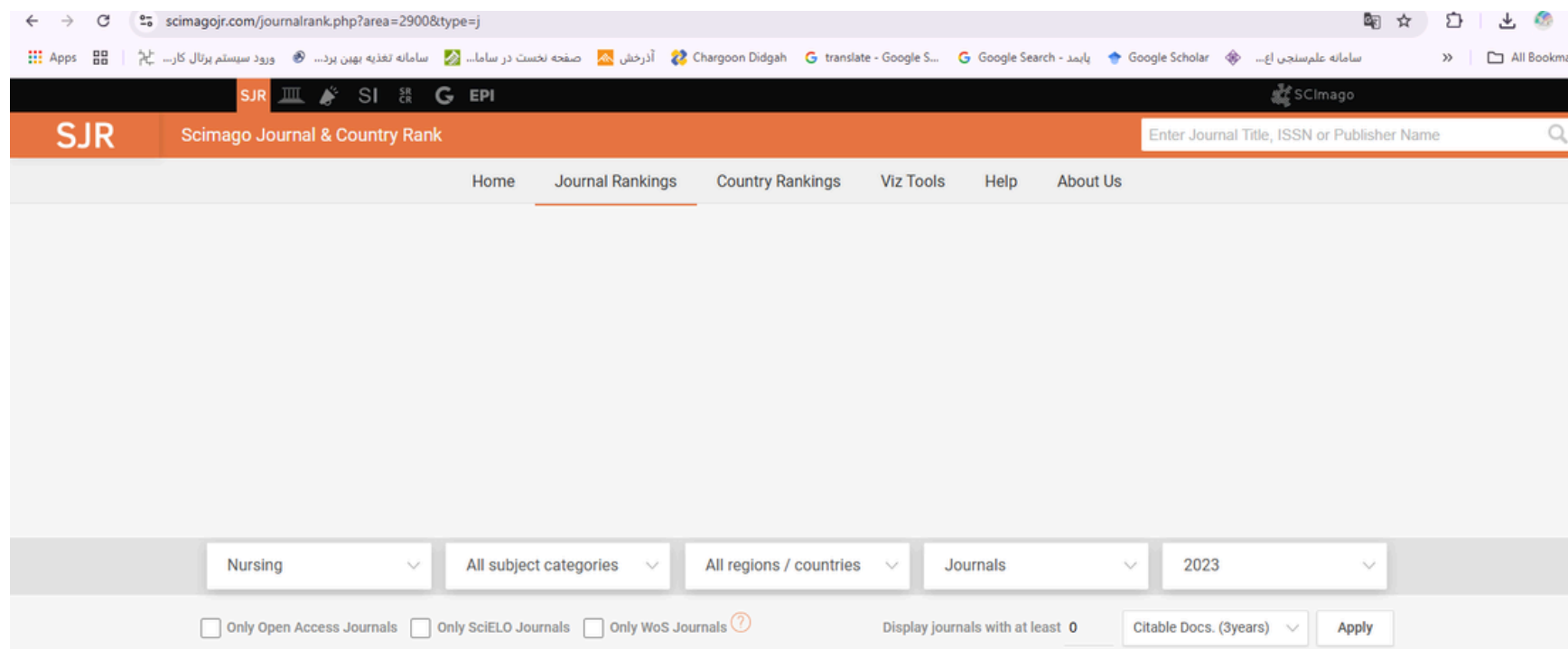
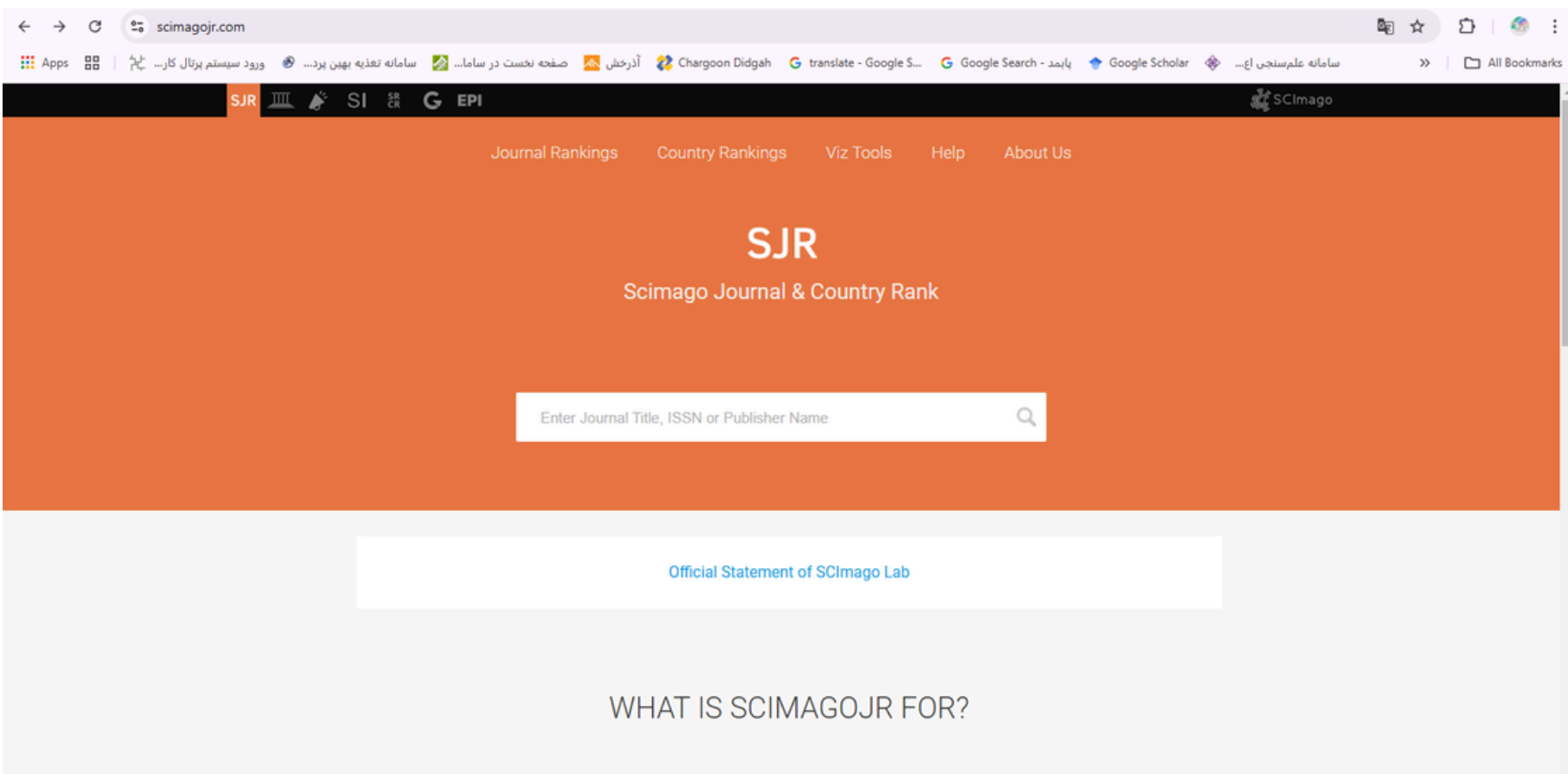
2 از منوی سمت چپ بر روی گزینه Journal Rankings کلیک کنید.

3 در Subject Area حیطه کلی که رشته شما در آن قرار دارد را وارد کنید.

4 در Subject Category موضوع اصلی تحقیق خود را بنویسید.

5 در Region/Country می توانید کشور مجله مورد نظر را انتخاب نمایید

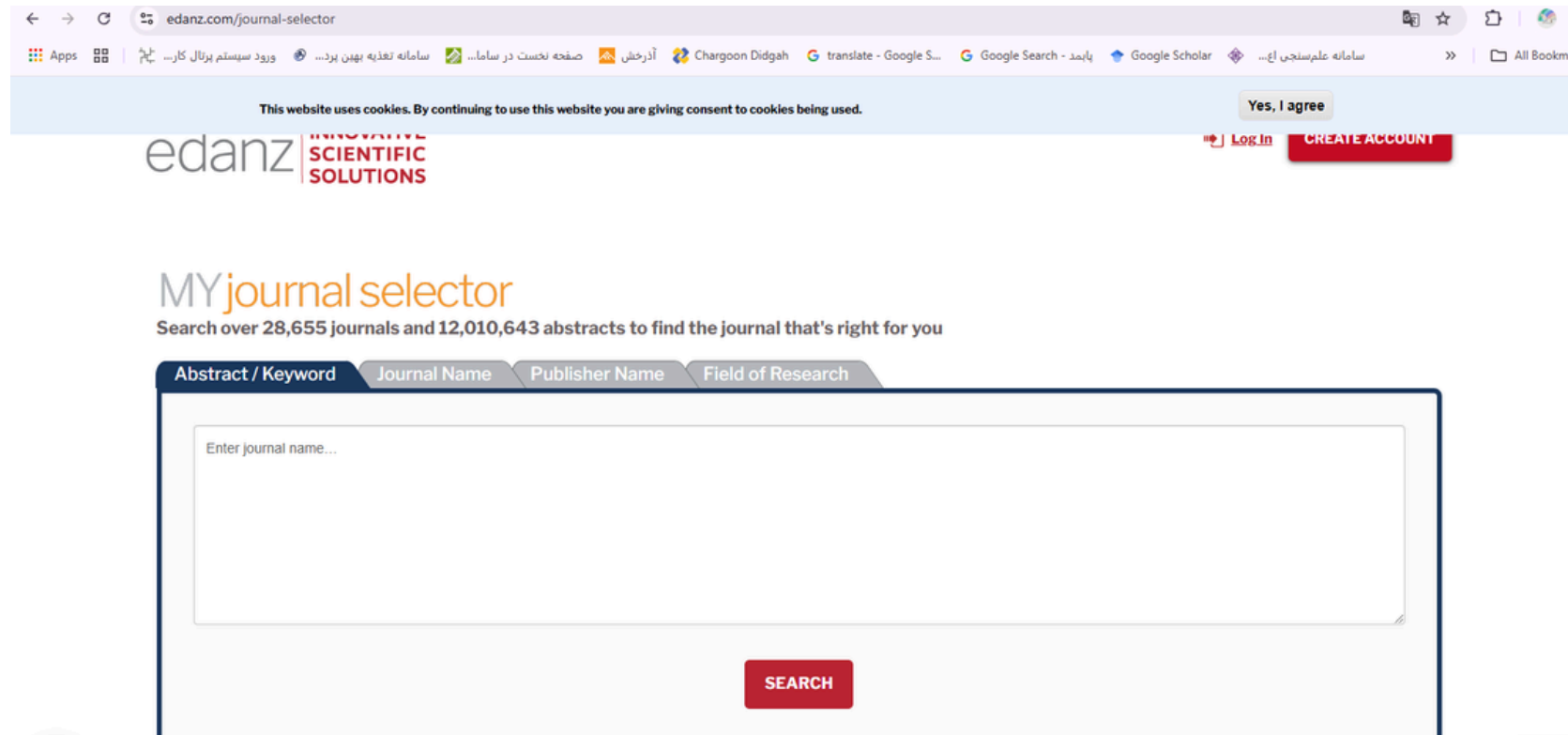
6 سایر گزینه ها را خالی بگذارید و Refresh را کلیک نمایید.



پیدا کردن مجلات ISI و Scopus مرتبط با موضوع مقاله شما از طریق:

پایگاه Edanz

 <https://www.edanz.com/journal-selector>



1 در باکس جستجو موضوع مورد نظر را وارد کنید. همچنین می‌توانید در باکس جستجو، می‌توانید عنوان، کلمات کلیدی، یادداشت‌ها و چکیده مقاله، حوزه موضوعی، ناشری را که به دیگر ناشران ترجیح می‌دهید، نام مجله یا شماره سریال استاندارد بین‌المللی ISSN را وارد کنید.

2 نتایج جستجو را می‌توانید بر اساس حوزه موضوعی، اینکه مجله در وب آو ساینس نمایه می‌شود، نوع دسترسی به مجله، دوره انتشار مجله و طیف شاخص تاثیر آن محدود کنید.

3 مجلاتی را که اخیراً مقاله‌ای با موضوع مقاله شما منتشر کرده‌اند را پیدا کنید و آن را لیست کنید. معیارها و اهداف مقاله خود را با مجله مطابقت دهید. توجه داشته باشید برخی از مجلات از شما می‌پرسند آیا مقاله شما قبلاً توسط مجله دیگری رد شده یا نه.

پیدا کردن مجلات Scopus و ISI مرتبط با موضوع مقاله شما از طریق:

سامانه منبع یاب وزارت بهداشت

<https://rsf.research.ac.ir/>

1 به سایتمنبع یاب که جزء یکی از سامانه های نوپا است مراجعه کنید.

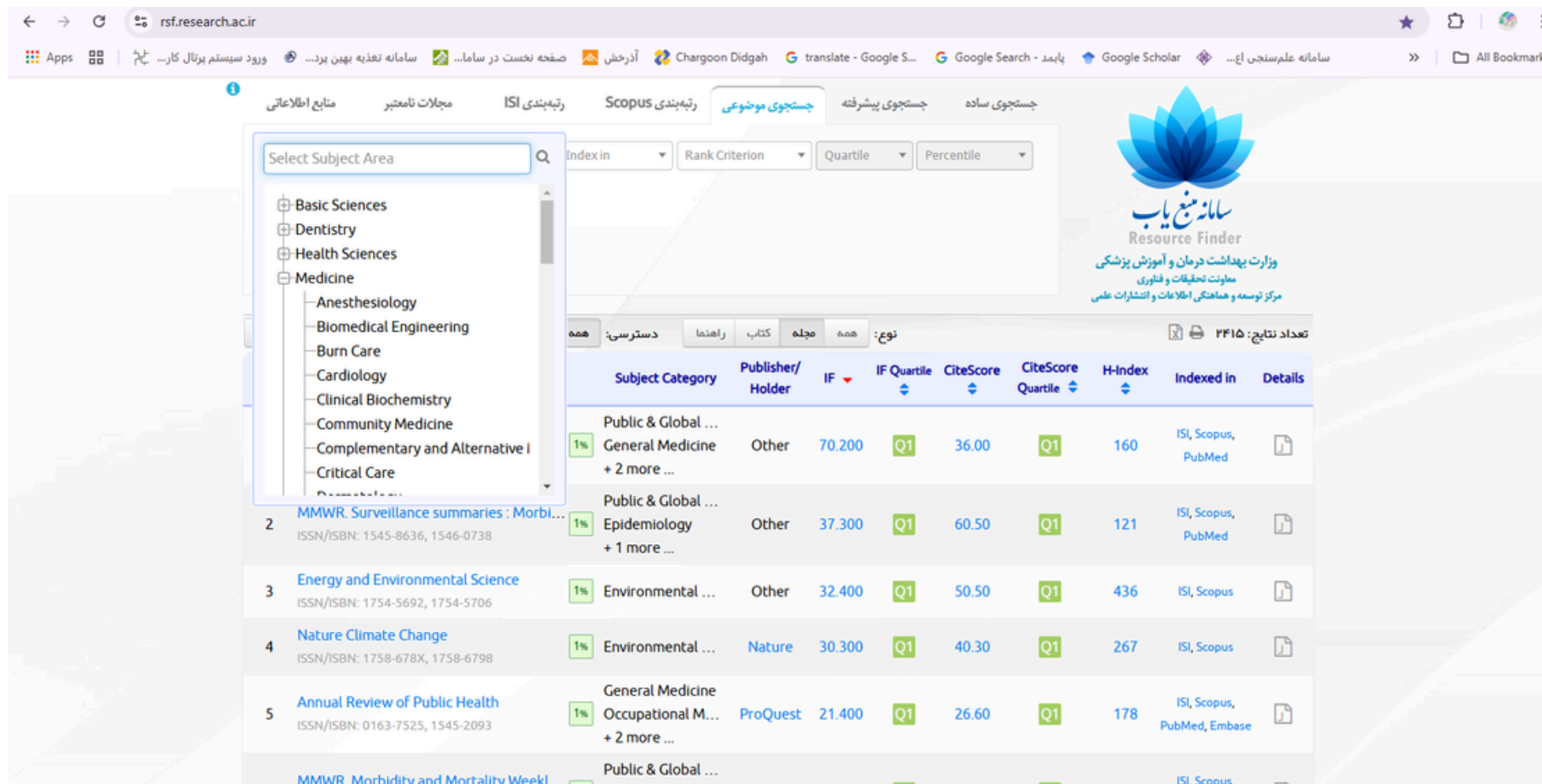
2 از منوی بالای صفحه جستجوی موضوعی جستجوی خود را اخص همان رشته کنید

3 در کادر جستجو حیطه کلی که رشته شما در آن قرار دارد را از کادر کشویی انتخاب کنید

4 گزینه مجله را انتخاب کنید تا فقط مجلات بازیابی شوند

5 می توانید مجلات را براساس نوع دسترسی به مشترک، رایگان، غیر مشترک اخص تر کنید

6 در پایان نتایج براساس بیشترین یا کمترین شاخص های مجله (IF, H-index و...)



THANKS FOR WATCHING

واحد توسعه تحقیقات بالینی فاطمیه

081 - 38277013 (داخلی 334)

<http://crdu-fatemieh@umsha.ac.ir>

crdu-fatemieh@umsha.ac.ir